



de la técnica

avances

## Cómo obtener una prueba de infarto en 5 segundos

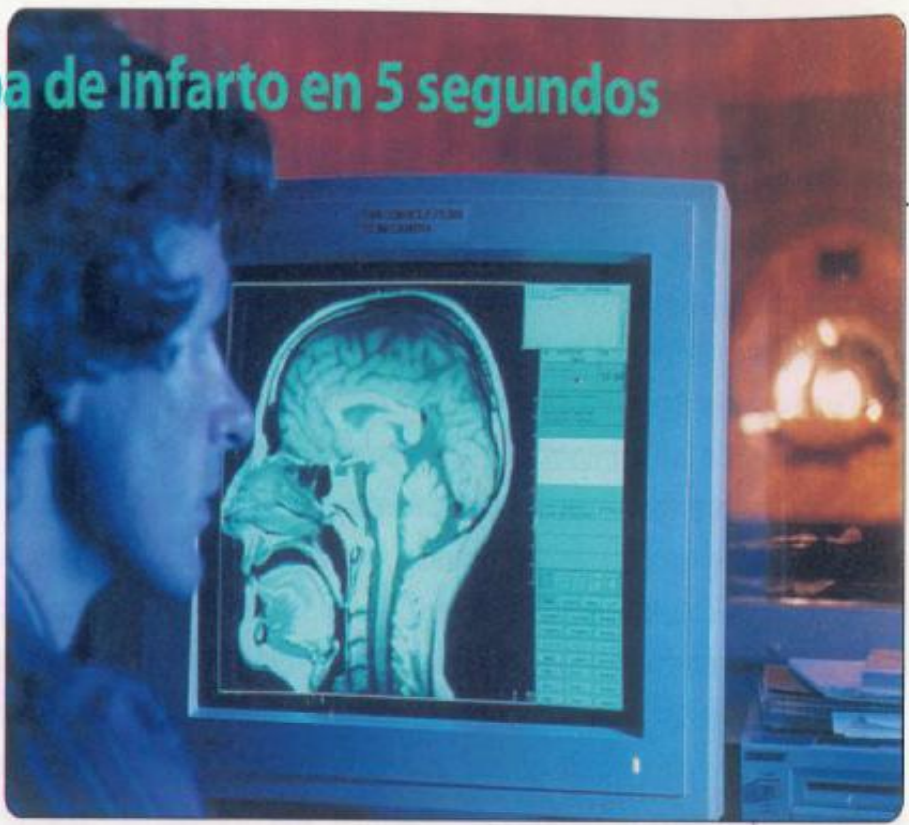
ISELIN, NJ— La rápida identificación de las áreas del cerebro de alguien que ha sufrido un infarto puede representar la diferencia entre volver a una vida normal o sufrir un daño permanente.

Una nueva herramienta de diagnóstico, llamada "paquete de generación de imágenes por difusión" (DIP sus siglas en inglés) permite que los médicos en la sala de emergencias obtengan esta vital información en apenas 5 segundos.

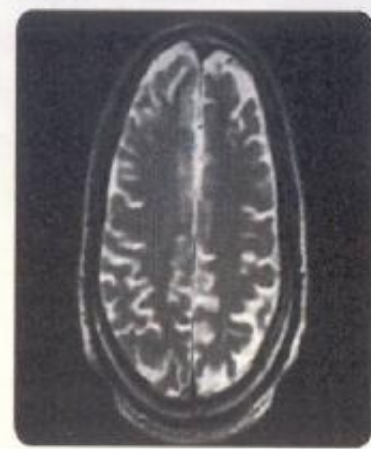
Durante un infarto, se interrumpe temporalmente el flujo de sangre hacia el cerebro. Esto, a su vez, reduce la difusión de agua hacia las áreas que se encuentran privadas de sangre. DIP es capaz de identificar estas regiones y las destaca en forma de imágenes brillantes sobre una pantalla MRI.

"La habilidad para identificar las áreas específicas del cerebro que fueron afectadas por un infarto durante las primeras 24 horas aumenta sustancialmente la posibilidad de aplicar las terapias adecuadas", explica Yuri Wedmid, quien trabaja en el Grupo de Sistemas para Generación de Imágenes Médicas de Siemens, y el inventor del DIP.

DIP será instalado en hospitales seleccionados, que usen la pantalla MRI Magnetom Vision 1.5T de Siemens.



Las áreas del cerebro que han sido afectadas por un infarto destacan como zonas brillantes sobre pantallas MRI equipadas con DIP.



Fotos de Siemens Medical Systems Inc.